



**NÁVOD K OBSLUZE**  
**Zvedák na motocykl 500 kg**  
**Typ: G02170, Model: 1000LB**



Vyrobeno pro  
F. H. GEKO  
Kietlin, ul. Spacerowa 3  
97-500 Radomsko, Polsko  
[www.geko.pl](http://www.geko.pl)

Před prvním použitím prosíme o důkladné seznámení se s tímto návodem k obsluze.  
Seznámení se se všemi pokyny, nezbytnými k bezpečnému používání a obsluze a porozumění  
všech rizik, které mohou vzniknout během provozu zařízení, patří do povinnosti jeho uživatele.



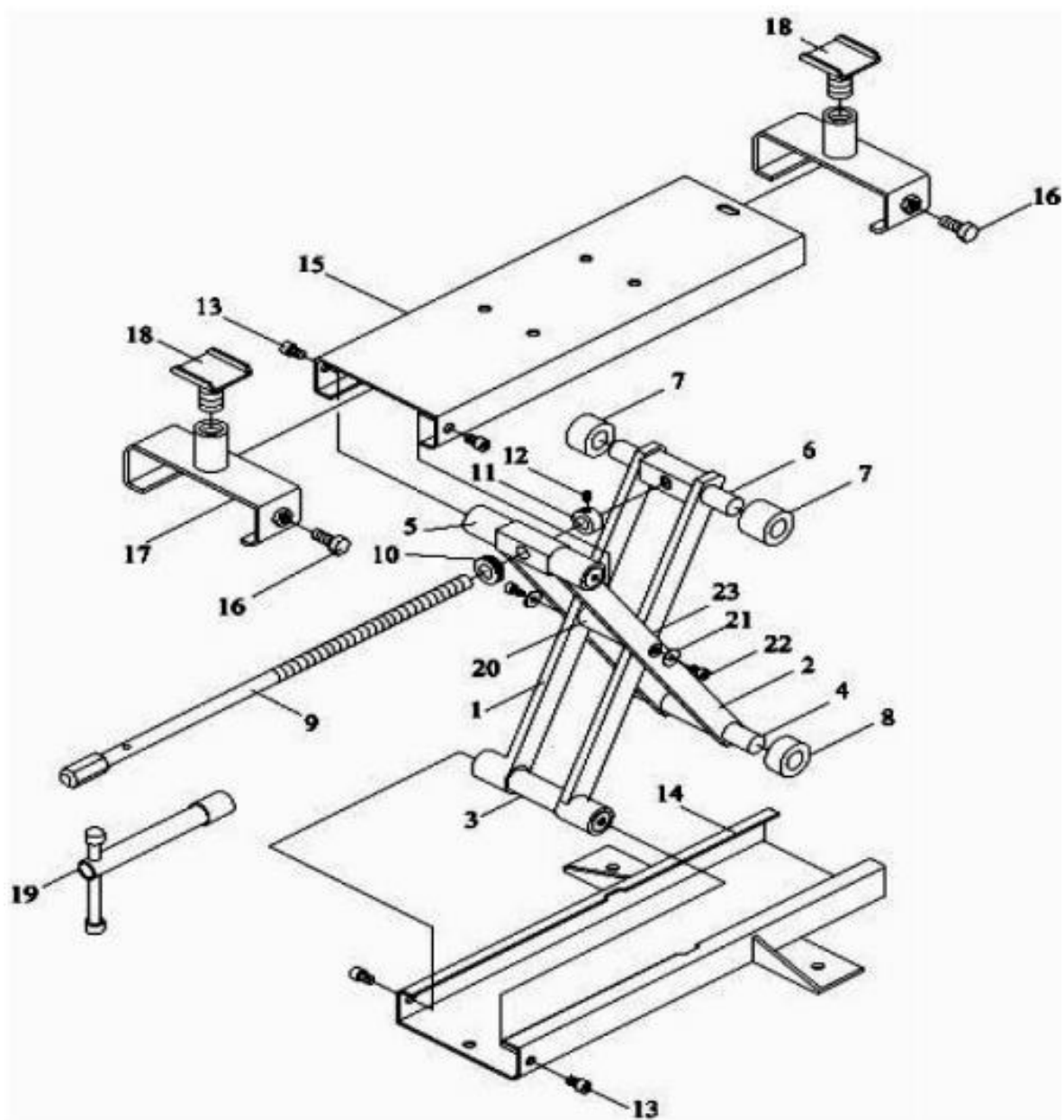
**Varování!!**

1. Maximální nosnost je 500 kg (1100 lbs). Nepřekračujte nosnost.
2. Zvedák používejte pouze k účelům k tomu určeným.
3. Udržujte zvedák mimo dosah dětí a neoprávněných osob.
4. Před zahájením práce si nasadte ochranné brýle.
5. Tento zvedák používejte pouze na stabilní, rovné, suché a neklouzavé plošině motocyklu. Udržujte povrch čistý a bez zbytečných materiálů, zajistěte odpovídající osvětlení.
6. Vždy udržujte ruce a nohy v bezpečné vzdálenosti od zařízení, které je v provozu.
7. NEDOVOLTE, aby zvedák používaly neoprávněné osoby.
8. NEPOKOUŠEJTE se upravovat zvedák.
9. NEVYSTAVUJTE zvedák nepříznivým povětrnostním podmínkám (déšť, sníh atd.).
10. Ujistěte se, že jste si před použitím návod přečetli, porozuměli mu a dodržujte bezpečnostní pokyny a varování. Nedodržení těchto pokynů může mít za následek poškození majetku nebo zranění osob.

**Uchování a údržba:**

1. Zvedák skladujte v nejnižší poloze v suché místnosti.
2. Udržujte zvedák čistý, setřete všechny stopy oleje a maziva. Promažte všechny pohyblivé části zvedáku.
3. Před každým použitím zkontrolujte všechny části. Pokud je některá část zvedáku poškozená nebo podezřelá, vyřaďte zvedák z provozu a proveďte nezbytná opatření k jeho opravě.

1 Vnitřní zvedací rameno	13 Šroub M8x12
2 Vnější rameno	14 Základna
3 Vnitřní upevňovací kolík	15 Plošina
4 Vnější pohyblivý kolík	16 Šroub
5 Vnější upevňovací kolík	17 Pohyblivá deska
6 Vnitřní pohyblivý kolík	18 Sedlo
7 Vnější váleček	19 Rukojeť
8 Vnitřní váleček	20 Čep
9 Zvedací šroub	21 Podložka M6
10 Ložisko	22 Šroub M6
11 Upevňovací matice	23 Podložka M6
12 Zajišťovací šroub M6	





Poslední dvě číslice roku uplatnění označení CE - 19

## ES PROHLÁŠENÍ O SHODĚ

F. H. GEKO Kietlin, ul. Spacerowa 3, 97-500 Radomsko, Polsko  
s plnou odpovědností prohlašuje, že:

**Zvedák na motocykl 500 kg**  
**Typ: G02170, Model: 1000LB**

splňuje požadavky směrnice Evropského parlamentu a Rady:

2006/42/ES Evropského parlamentu a Rady ze dne 17. května 2006 o strojních zařízeních  
a norem EN 1494:2000+A1:2008, EN 12100:2010, EN 349:1993+A1:2008,

EN ISO 14120:2015, EN ISO 13857:2008

je identický s exemplářem, který je předmětem certifikátu hodnocení

typu ES č. 0B160525.ZZMUNO7 ze dne 25. 5. 2016

vydaného společností

ENTE CERTIFICAZIONE MACCHINE SRL,

Via Ca Bella, 243/A - loc. Castello di Serravalle

40053 Valsamoggia (BO), Itálie

Telefon: +39 051 6705141, Fax: +39 051 6705156

E-mail: ecm@entecerma.it Web: www.entecerma.it

Identifikační číslo oznámeného subjektu: 1282

Toto ES prohlášení o shodě nebude platné, pokud bude výrobek  
změněn nebo přestavěn bez souhlasu výrobce.

### Za přípravu technické dokumentace odpovídá:

Grzegorz Kowalczyk, Kietlin, ul. Spacerowa 3, 97-500 Radomsko, Polsko.

Kietlin, 14. 1. 2019

Místo a datum vystavení

**Mgr. Grzegorz Kowalczyk**

Příjmení, jméno a funkce oprávněné osoby

### Záruční list

1. Název zařízení a číslo výrobku .....
2. Datum nákupu .....
3. Přesný popis hlášené závady, chyby. ....

.....

V případě nedostatečného místa, prosím, pokračujte na zadní straně tohoto Listu s nahlášením.

4. Název a adresa distribučního místa, ve kterém byl výrobek zakoupen. ....
5. Razítko prodávajícího .....
- Datum a podpis. ....
6. Osobní kontaktní údaje, telefonní číslo. ....

### Záruční podmínky

V souladu se zákonem č. 136/2002 Sb. se na Vámi zakoupený výrobek poskytuje záruka na dobu 24 měsíců od data prodeje. V případě nákupu zboží používané pro obchodní nebo podnikatelskou činnost je záruční doba 12 měsíců. Záruka je poskytována pouze v případě, že jsou výrobky používány v souladu s návodem k obsluze a způsobu použití.

Ze záruky jsou vyjmuty všechny díly podléhající přirozenému opotřebení, přetížením, použitím výrobku k jiným účelům, než ke kterým je určen a na závady vzniklé při dopravě nebo nesprávným (neodborným) zacházením. Za nesprávné zacházení považujeme příklad, kdy nebyl brán zřetel na návod k obsluze a obecně závazné předpisy pro práci s výrobkem. Obdobně se hodnotí i pokus o neodbornou opravu nad rámec doporučené údržby.

Záruka se vztahuje výlučně na závady způsobené vadou materiálu, výrobní montáže nebo technologií zpracování.

Nárok na uplatnění záruky zaniká:

- 1) výrobek nebyl používán v souladu s návodem k obsluze
- 2) byl proveden jakýkoliv zásah do konstrukce stroje bez předchozího písemného souhlasu firmou KAXL s.r.o.
- 3) výrobek byl používán v jiných podmínkách nebo k jiným účelům, než ke kterým je určen
- 4) byla některá část výrobku nahrazena neoriginální součástí
- 5) k poškození výrobku nebo k nadměrnému opotřebení došlo vinou nedostatečné údržby
- 6) škody vzniklé působením vnějších mechanických, teplotních či chemických vlivů
- 7) vady byly způsobeny nevhodným skladováním, či manipulací s výrobkem
- 8) výrobek byl používán (pro daný typ výrobku) v agresivním prostředí např. prašném, vlhkém
- 9) výrobek byl použit nad rámec přípustného zatížení

Záruka se nevztahuje na položky, u kterých lze očekávat opotřebení v důsledku jejich normální funkce (např. opotřebení uhlíků, zapalovací svíčka atd.)

Pro provoz výrobků používejte pouze doporučené příslušenství a originální náhradní díly.

Nároky uplatňujte ihned po zjištění závady u prodejce, který Vám výrobek prodal, a informujte se o možnostech opravy v pověřené opravně. Nebude-li se na Vámi uplatňovanou závadu vztahovat záruka, budou Vám fakturovány práce a náklady spojené s kontrolou a montáží a demontáží součástí.

Při uplatňování nároků předložte řádně vyplněný záruční list nebo jiný doklad o koupi opatřený datem prodeje.

Do opravy předávejte výrobek v čistém stavu, řádně vyčištěný, zbaven prachu či špíny. Spolu s výrobkem zašlete i jeho originální příslušenství k určení přesné diagnostiky závady.

Při zaslání dopravní službou vylijte z výrobku nespotřebované palivo a olej. Výrobek řádně zabalte, nejlépe do původního obalu tak, aby nedošlo k jeho poškození. Škody, způsobené nedostatečným zabalením zásilky, nelze uznat jako záruční vady!

Do motorů používejte jen paliva a oleje odpovídající klasifikace, popř. paliva a oleje doporučené značkovým prodejcem. Vzniklé škody, způsobené používáním nevhodného paliva a nevhodných olejů, Vám nebudou v záruce uznány.