

Nízkoprofilový hydraulický zvedák 3 t M80243



PŮVODNÍ POKYNY

OBSAH

Kontrola před prvním použitím.....	3
Základní bezpečnostní zásady.....	3
Správná operace.....	3
Odvzdušnění hydraulického systému.....	4
Možné chyby a jejich řešení.....	4
Podpůrné výkresy.....	5
Diagram.....	5
Údržba.....	6
Specifikace.....	6

Vážený zákazníku!

Děkujeme vám za zakoupení našeho produktu.

Použijte všechny prostředky.

Nyní jste majitelem našeho výtahu.

Zvedák se vyznačuje maximální bezpečností a snadným použitím, což z něj činí spolehlivé a účinné zařízení, které lze rychle sestavit a je připraveno k použití.

Přestože se tento model snadno používá, jeho provoz musí být v souladu s požadavky popsány v tomto návodu a se zdravotními a bezpečnostními předpisy oblasti, ve které se používá.

Je však důležité mít na paměti, že ani sebelepší zabezpečení nenahradí zdravý rozum a opatrnost.

POZNÁMKA!!!

1. Zvedák je určen pouze pro zvedání osobních automobilů s celkovou hmotností nepřesahující hodnotu uvedenou na specifikačním štítku.
2. Během zvedání břemenem nepohybujte.
3. Nezvedejte vozidlo, pokud jsou uvnitř ještě cestující.
4. Nepřekračujte maximální nosnost.
5. Nepoužívejte žádné prodlužovací tyče apod. bez konzultace s kvalifikovanou osobou.
6. Při manipulaci s náradím vždy používejte ochranné brýle.
7. Zvedák používejte pouze na pevném a rovném povrchu. **(Obrázek B)**
8. Ujistěte se, že zvedané břemeno je na zvedáku pevně umístěno a nehrozí jeho pád nebo sklouznutí.
9. Před použitím výtahu si prostudujte následující návod k obsluze.
10. Nedodržení těchto upozornění může mít za následek poškození břemene, zvedáku nebo vážné zranění obsluhy.
11. Uživatel by si měl uschovat návod k použití a podle potřeby jej při používání výtahu používat.
12. Neměňte tlak ventilu nastavený výrobcem. Je to velmi nebezpečné a může to vést ke zranění nebo dokonce smrti.
13. Nikdy nenechávejte výtah zatížený.
14. Před prací se zvednutým břemenem jej zajistěte proti náhodnému pádu **(obrázek A)**.
Před zvednutím zajistěte vůz proti pohybu **(obrázek D)**.
15. Životnost zvedáku při běžném používání je 5 let.

KONTROLA PŘED PRVNÍM POUŽITÍM

1. Zkontrolujte hladinu oleje: Zvedněte páčku a otočte ventilem proti směru hodinových ručiček.

(foto C) sejměte víčko plnicího otvoru a zkontrolujte hladinu kapaliny.

V případě potřeby naplňte zvedák vhodným olejem.

Nepoužívejte brzdovou kapalinu ani motorový olej!

2. Vzduch v hydraulickém systému: To se může stát během přepravy, proto systém odvzdušněte.

(viz údržba)

ZÁKLADNÍ BEZPEČNOSTNÍ PRAVIDLA

Obsluha se musí seznámit s následujícími provozními a bezpečnostními pokyny.

SPRÁVNÉ POUŽITÍ

**POZOR**



- **Nikdy** se nezdržujte pod zvednutým vozidlem
- Zvednuté vozidlo **vždy** zajistěte pomocí stavitelných podpěr
- **Zablokujte** nezvednutá kola po obou stranách.
- **Nikdy** nepoužívejte tento zvedák ke zvedání, vyrovnávání nebo stabilizaci kempinkových přívěsů nebo jiných stavebních konstrukcí.
- **Pracujte** vždy odpočatí a střízliví. Nikdy nepracujte pod vlivem omamných látek.
- Před zahájením práce si přečtěte návod k obsluze. Seznamte se s nebezpečími a upozorněními v něm obsaženými.

NÁVOD K POUŽITÍ

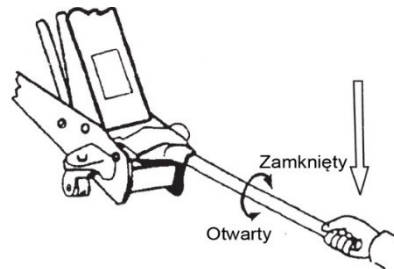
1. **Zvedání:** pokud je vozidlo zvedáno, ujistěte se, že jsou kola zablokována a že je zatažena ruční brzda. **(obrázek D)**. Nasaďte rukojeť do zvedáku otáčením ve směru hodinových ručiček. Nezapomeňte, že zvedák musí být umístěn na pevném, rovném povrchu a zvedaný předmět musí být na zvedáku pevně opřen. Chcete-li předmět zvednout, opakovaně pumpujte rukojetí zvedáku, dokud nedosáhnete požadované výšky.

Poznámka: Při zvedání břemene dbejte na to, aby bylo břemeno umístěno ve středu sedla zvedáku. V opačném případě může dojít k vysmeknutí břemene a/nebo poškození zvedáku.

Poté předmět zajistěte dílenskými stojany.

Spouštění: Otevřete uvolňovací ventil pomalým otáčením rukojetí proti směru hodinových ručiček.

Náhlé otevření ventilu způsobí pád břemene, což není bezpečné a může vést k poškození zvedáku a/nebo zranění obsluhy. Dokud se břemeno neuvolní zvedák by se neměl pohybovat.



POZNÁMKA: Pokud náklad ze zvedáku sklouzne, je nutné před dalším použitím konstrukci pečlivě zkontrolovat, zda není ohnutá a prasklá. Hledejte praskliny a odlupující se nátěr, což bude znamenat porušení konstrukce zvedáku, které ho vyřadí z používání.

Odvzdušnění hydraulického systému:

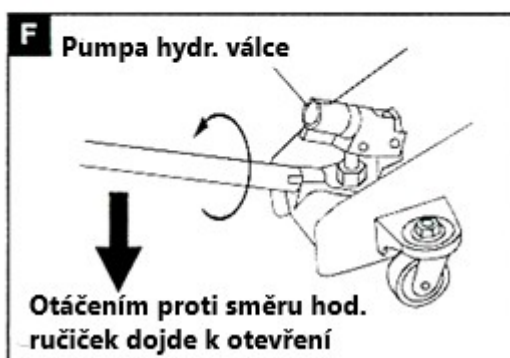
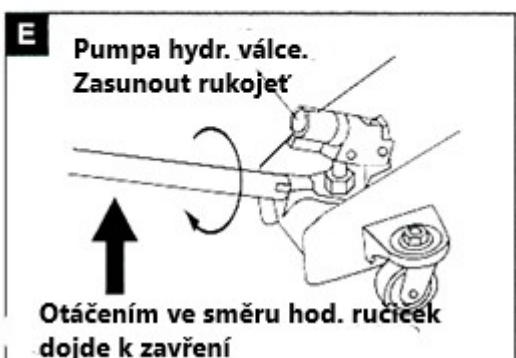
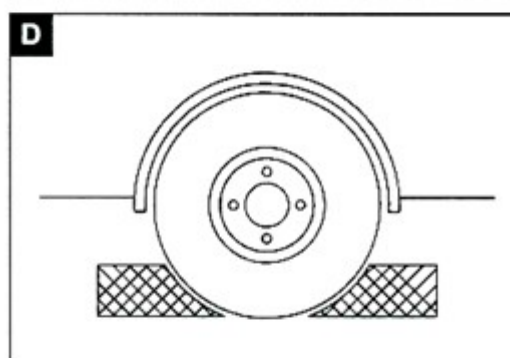
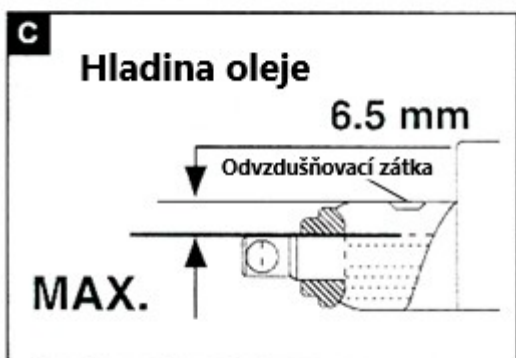
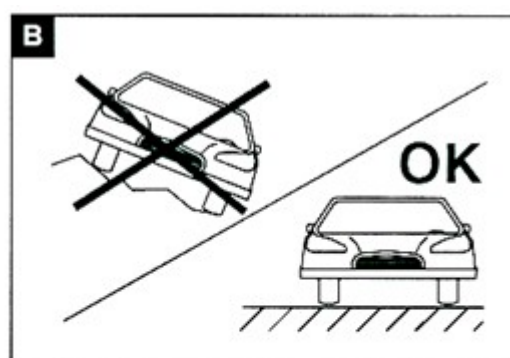
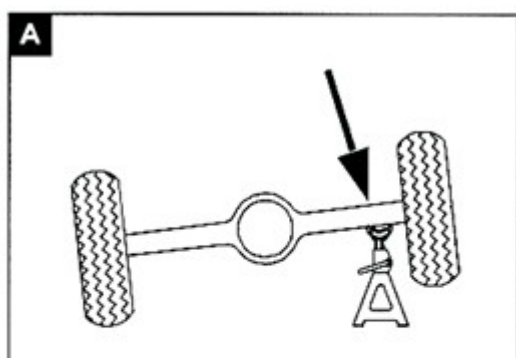
1. Otevřete vypouštěcí ventil
2. Vyjměte záslepku
3. V případě potřeby doplňte hladinu oleje.
4. Nasazení uzávěru
5. Zavřete uvolňovací ventil.
6. Zvedněte zvedák do maximální polohy.
7. Spusťte zvedák otevřením uvolňovacího ventilu do minimální polohy.
8. Jemně odklopte uzávěr a vypusťte vzduch.
9. V případě potřeby celou operaci opakujte, dokud neodstraníte všechny vzduch.

PŘI ÚDRŽBĚ VŽDY POUŽÍVEJTE OCHRANNÉ BRÝLE A PRACOVNÍ RUKAVICE! V PŘÍPADĚ ROZLITÍ HYDRAULICKÉ KAPALINY OKAMŽITĚ ODSTRANĚTE ROZLITOU KAPALINU! Použitý olej odevzdejte do recyklačního střediska, podrobnosti si vyžádejte v místním obchodě, kde kupujete nový olej.

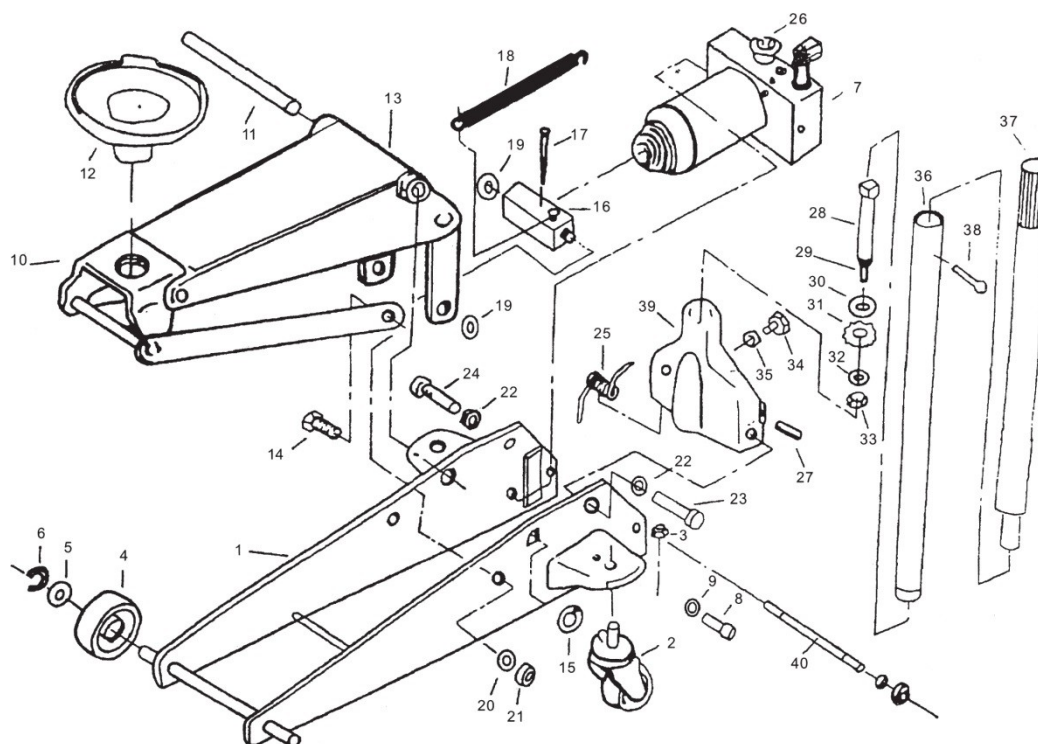
MOŽNÉ CHYBY A JEJICH ŘEŠENÍ

CHYBY					MOŽNÉ ŘEŠENÍ
Nezvedá náklad	Zvýšený náklad padá	Špatný výkon	Nestoupá do plné výšky	Rukojeť se při zatížení automaticky zvedá	
X					Uvolňovací ventil nebyl dotažen.
X	X		X	X	Zavzdušněný systém
X		X	X		Příliš nízká hladina hydraulické kapaliny
X					Nádržka hydraulické kapaliny je přeplněná

POMOCNÉ VÝKRESY



DIAGRAM



ÚDRŽBA

Udržujte zvedák v čistotě a nezapomeňte jej alespoň jednou za tři měsíce namazat.

1. Pravidelně kontrolujte hladinu oleje.
2. Nevystavujte zvedák nevhodným povětrnostním podmínkám, jako je déšť nebo sníh, protože to může způsobit korozi, která je pro pohyblivé části velmi nebezpečná, protože může oslabit nosnost výtahu.
3. Před použitím nářadí zkontrolujte, zda není poškozeno prasklými svary nebo uvolněnými částmi.
4. Pravidelně mažte pohyblivé části, jako jsou čepy a pojezdová kola, abyste zajistili delší životnost.
5. Před prací očistěte rukojeti a rám zvedáku.
6. Pokud jsou skladovány mimo sezónu, chraňte součásti před korozí.
7. Skladování by mělo probíhat v suché místnosti při co nejstálejší teplotě.

Pokud je zvedák opotřebovaný, je nutné jej odevzdat do recyklačního střediska, zvedák obsahuje hydraulický olej a nelze jej odevzdat do recyklačního střediska.

SPECIFIKACE

MODEL 3T

MAXIMÁLNÍ ZPŮSOB ZAVĚŠENÍ 3000 kg

Zvedací výška 150 - 460 mm

HYDRAULICKÁ KAPALINA KVALITA ~ 400 ml

hmotnost zvedáku 22,5 kg