

KRAFT&DELE

PROFESIONÁLNÍ

VZDUCHOVÉ KOMPRESORY
NÁVOD K POUŽITÍ
Překlad původních pokynů



Před použitím přístroje si přečtěte tento návod k obsluze.



POZOR! PŘED POUŽITÍM SPOTŘEBIČE SI POZORNĚ PŘEČTĚTE TENTO NÁVOD K OBSLUZE.

Obecné bezpečnostní informace

Nedodržení všech níže uvedených pokynů může mít za následek úraz elektrickým proudem, požár a/nebo vážné zranění. Pečlivě si přečtete pokyny a uschovejte si tento návod.

1. Pracovní prostor musí být vždy čistý. Nedostatek čistoty může vést k nebezpečí.
2. Zvláštní pozornost věnujte tomu, kde se zařízením pracujete. Nevystavujte elektrické nářadí dešti. Nepoužívejte elektrické nářadí na místech s vysokou vlhkostí nebo na mokrých místech. Pracovní prostor by měl být dobře osvětlen. Nepoužívejte elektrické nářadí v přítomnosti hořlavých kapalin nebo plynů.
3. Chraňte spotřebič před úrazem elektrickým proudem. Uživatel nesmí přijít do styku s uzemněnými součástmi (např. potrubí, radiátory, chladničky).
4. Udržujte děti mimo dosah spotřebiče. Nedovolte, aby se spotřebičem nebo prodlužovacím kabelem přišly do styku jiné osoby. Udržujte všechny ostatní osoby mimo místo, kde pracujete se spotřebičem.
5. Pokud se zařízení nepoužívá, mělo by být uloženo vysoko na suchém a uzavřeném místě mimo dosah dětí.
6. Spotřebič nepřetěžujte. Práce se spotřebičem bude efektivnější a bezpečnější, pokud bude spotřebič používán podle doporučení.
7. Použijte vhodné zařízení. Nepoužívejte malé přístroje pro těžké práce.
8. Je třeba nosit vhodné oblečení. Nenoste volné oblečení ani šperky. Ty mohou být vtaženy pohyblivými částmi stroje. Při práci venku se doporučují gumové rukavice a protiskluzová obuv. Pokud má osoba obsluhující přístroj dlouhé vlasy, musí si je svázat do drdolu nebo nosit na hlavě ochranný přičesek.
9. Měly by se používat ochranné brýle. Měla by se také používat maska proti prachu, chrániče sluchu a rukavice.
10. Při manipulaci se zařízením se nenaklánějte. Je třeba udržovat rovnováhu a stabilní polohu.
11. Pokud přístroj nepoužíváte, odpojte jej od napájení. Před prováděním údržby a před výměnou příslušenství, jako jsou nože, vrtáky a sekáče, přístroj vždy vypněte.
12. Před každou prací s přístrojem zkontrolujte, zda v něm nezůstaly žádné nastavitelné klíče.
13. Zabraňte náhodnému spuštění. Pokud je spotřebič připojen ke zdroji napájení, nepohybujte s ním, když držíte prst na vypínači. Před zapojením do zásuvky se vždy ujistěte, že je vypínač vypnutý.
14. Pokud je přístroj používán venku, používejte pouze prodlužovací kabely určené pro venkovní použití a odpovídajícím způsobem označené.
15. Buďte ostražití. Se spotřebičem zacházejte opatrně a používejte zdravý rozum. Nepoužívejte spotřebič, pokud je obsluha unavená.
16. Zkontrolujte, zda nejsou díly spotřebiče poškozeny. Před dalším používáním spotřebiče zkontrolujte, zda není poškozen kryt nebo jiné díly a zda jsou v pořádku. Zkontrolujte také seřízení pohyblivých částí a zkontrolujte, zda jsou řádně zajištěny, nasazeny a v provozuschopném stavu. Kryt nebo jiné poškozené díly by mělo opravit nebo vyměnit autorizované servisní středisko, pokud není v tomto návodu k obsluze uvedeno jinak.
17. Nedávejte ruce do blízkosti rotujícího kola.
18. Pokud přístroj nepoužíváte nebo pokud si obsluha přeje provést údržbu, vždy odpojte přístroj od zdroje napájení.

Ochrana životního prostředí



Elektrospotřebiče se nesmí likvidovat společně s domovním odpadem. Elektrospotřebiče je třeba odevzdat do recyklačního centra. Další informace získáte na místním úřadě.

ZPLNOMOCNĚNÝ ZÁSTUPCE VÝROBCE:

FOREINTRADE Sp. z o.o.; Grochowska 341 lok.174, 03822 Varšava



Bezpečná práce se spotřebičem je možná pouze tehdy, pokud jste si přečetli všechny informace o provozu a bezpečnostních opatřeních a důsledně dodržujete pokyny uvedené v tomto návodu.

Kromě toho si přečtěte část příručky věnovanou bezpečnostním pravidlům.

Před prvním použitím přístroje si vyžádejte praktickou ukázkou.

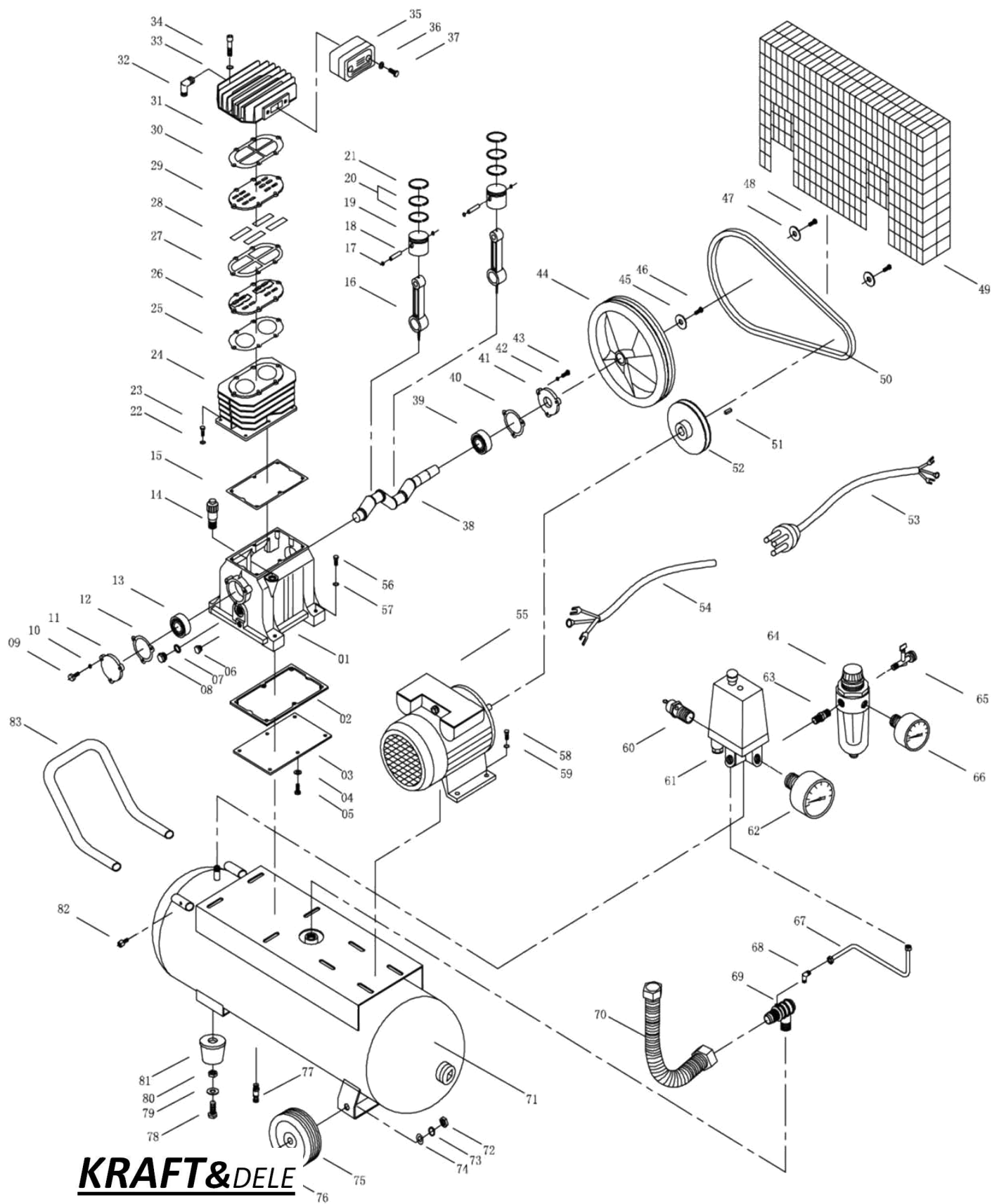


Měla by se používat vhodná opatření na ochranu sluchu, aby se zabránilo jeho poškození.

Používejte ochranné brýle.

TECHNICKÉ ÚDAJE:

SYMBOL	MODEL	L/min KAPACITA	RYCHLOST OTÁČEK	DOPORUČ ENÝ VÝKON MOTORU (Kw/HP)	CYLINDS mm	TLAK bar	WEIGH T Kg
KD1491	BR255	300	1020	1,5 / 2	55*2	8	11
KD1492	BR265	400	1020	2,2 / 3	65*2	8	13
KD1493	BR270	700	1020	3 / 4	70*2	8	14
KD1494	BR290	820	950	5,5 / 7,5	90*2	8	27



KRAFT&DELE

PROHLÁŠENÍ O SHODĚ

Podle ISO/IEC Guide 22 a EN 45014

Autorizovaný zástupce výrobce: FOREINTRADE SP. Z O.O.

Adresa zplnomocněného zástupce: Grochowska 341 lok.174; 03822 Varšava.

PROHLAŠUJEME, ŽE VÝROBEK JE V SOULADU S EVROPSKÝMI NORMAMI.

Název produktu: Vzduchová čerpadla (s ochrannou známkou Kraft&Dele)

Model (obchodní názvy): podle výše uvedené tabulky
podle výše uvedené tabulky

Prohlášení:

Výrobek, na který se toto prohlášení vztahuje, splňuje požadavky směrnic ES:

1. Směrnice 2014/35/EU o nízkém napětí
2. Směrnice 2014/30/EU o elektromagnetické kompatibilitě
3. 2006/42/ES Směrnice o strojních zařízeních
4. 2011/65/EU Směrnice ROHS 2
5. 2000/14/ES Směrnice o emisích hluku

Podle norem:

N ISO 12100:2010; EN 1012-1:2010; EN 60204-1:2006+A1:2009+AC:2010; EN 61000-6-1:2007; EN 61000-6-3:2007+A1:2011+AC:2012; EN 61000-3-2:2014; EN 61000-3-3:2013; EN 50581:2012; EN ISO 3744:2010

Certifikát číslo 2T160411.TBMU026 vydaný společností Ente Certificazione Macchine Srl (Via Ca Bella 243 - Loc. Castello di Serravalle; 40053 Valsamoglia, Itálie) ze dne 11.4.2016.

Osoba odpovědná za vedení technické dokumentace: 03822 Varšava.

Ma Dong Hui, Varšava, 19.04.2019